

ניתוח אנומליה בשירות הביקורת ושימוש בכלי Machine Learning

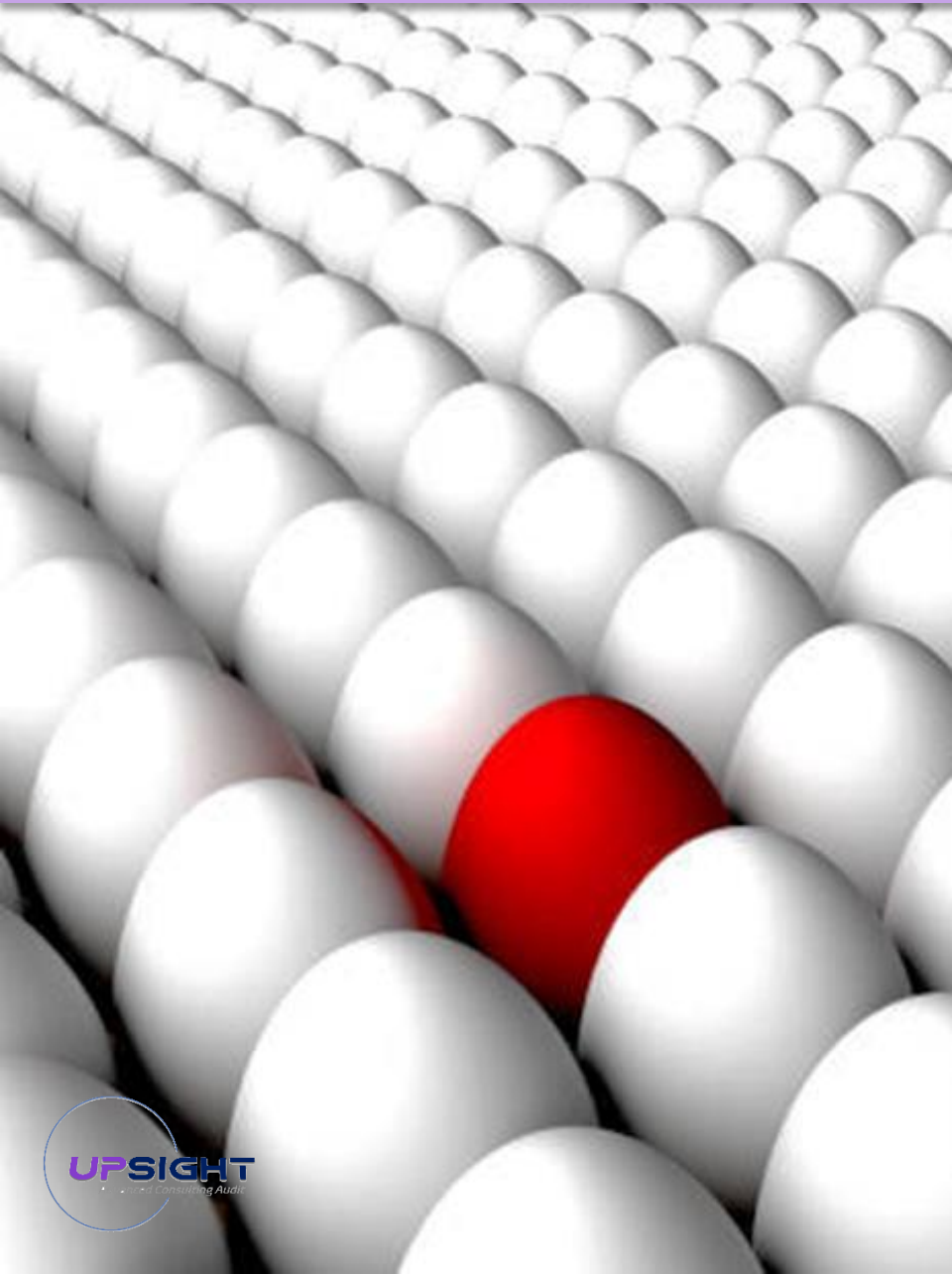
רו"ח ומפתחת תכנה אנה רוזנברג שפירו, יו"ר פורום אנליטיקס IIA

רו"ח ו-Data Scientist דקל אלקלעי

הביקורת הפנימית בעידן ה-AI

AI משנה את הסביבה העסקית והתפעולית

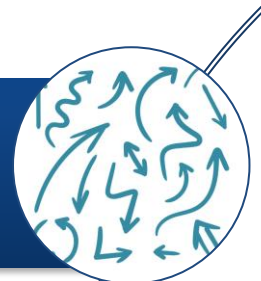
- התייחסות בתכנית העבודה להיבטי AI
- איתגור כלי ה-AI המיושמים על ידי הארגון
- שימוש הביקורת בכלי AI:
- אתגור תהליכי העבודה העסקיים והתפעוליים
- איתור אנומליות



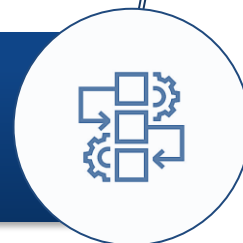
"אירועים אשר אינם
תואמים לדפוס הצפוי או
ליתר התצפיות בבסיס
הנתונים."

ניתוח אנומליה - שימוש בביקורת

On Going Audit



בדיקת מנגנון/ פרוצדורה תפעולית



בדיקת מעילות והונאות



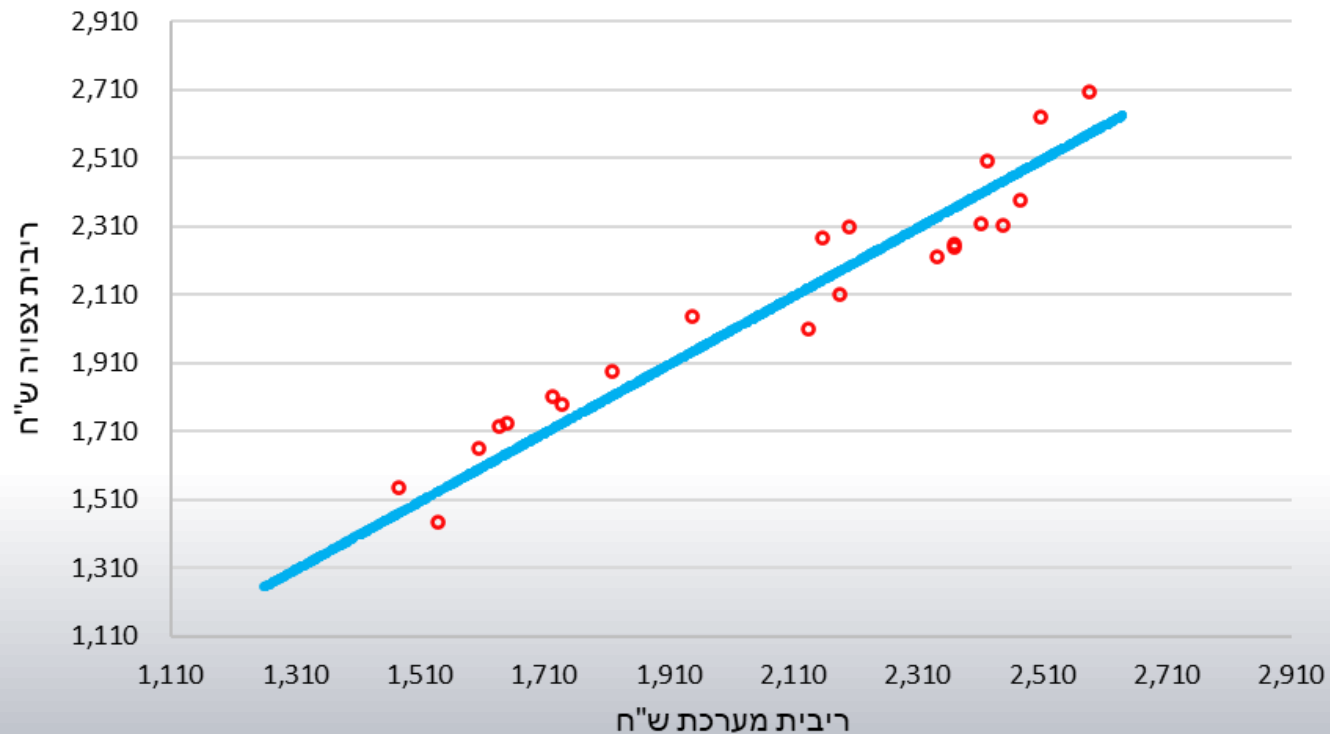
דוגמא: ריבית על הלוואה



באמצעות כלי ניתוח נתונים "רגילים" (Rule Based)

איתור חריגים מול חישוב המערכת (פונקציה ידועה ומוגדרת מראש)

- תשלומי ריבית על הלוואות עם קרן מאופסת
- שינויים בין חודשים במלאי הלוואות עליהן משולמת ריבית
- חישוב תשלום ריבית על הלוואה

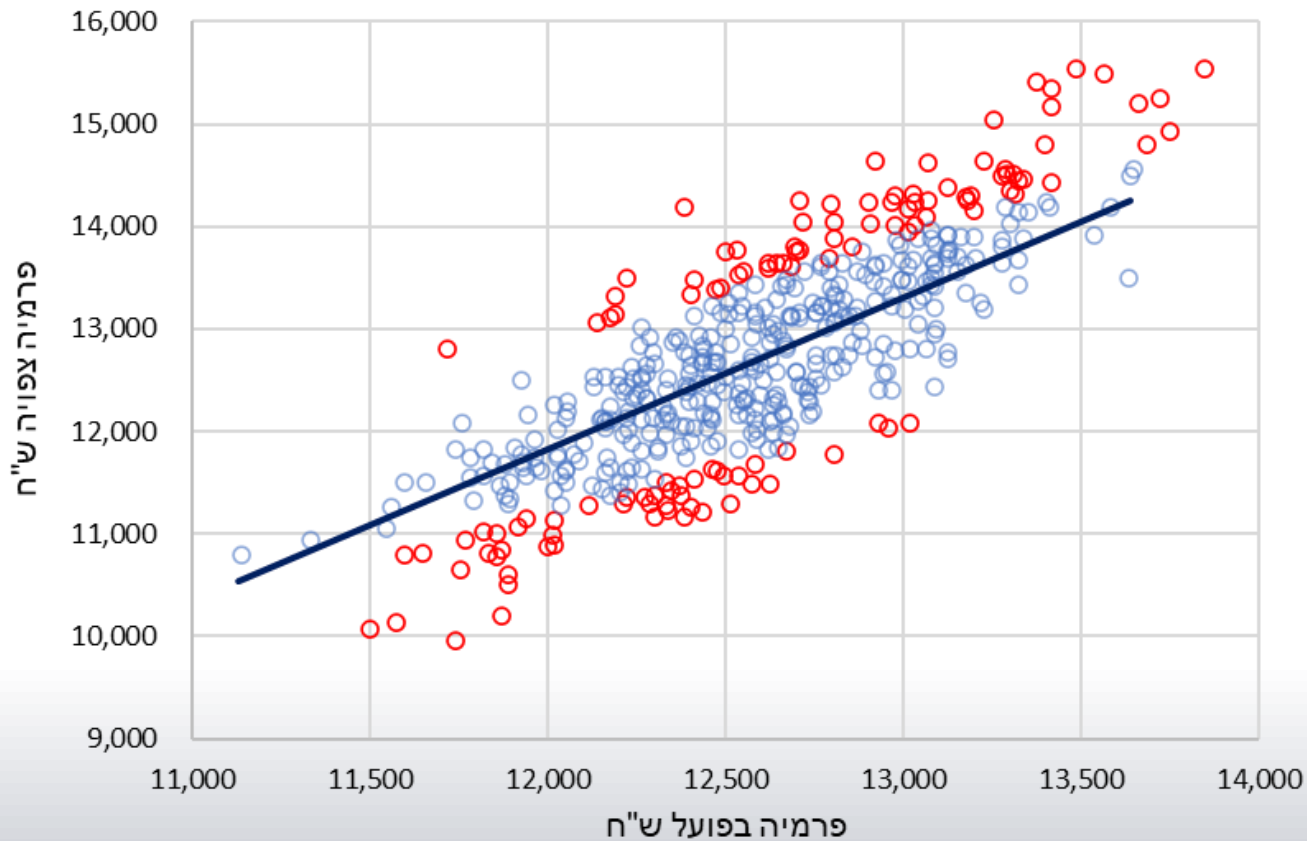


דוגמא: חיתום עסקים



באמצעות כלי M.L (Supervised Learning)

מודל למידת מכונה לאיתור חריגים בהחלטות שקיבלו החתמים



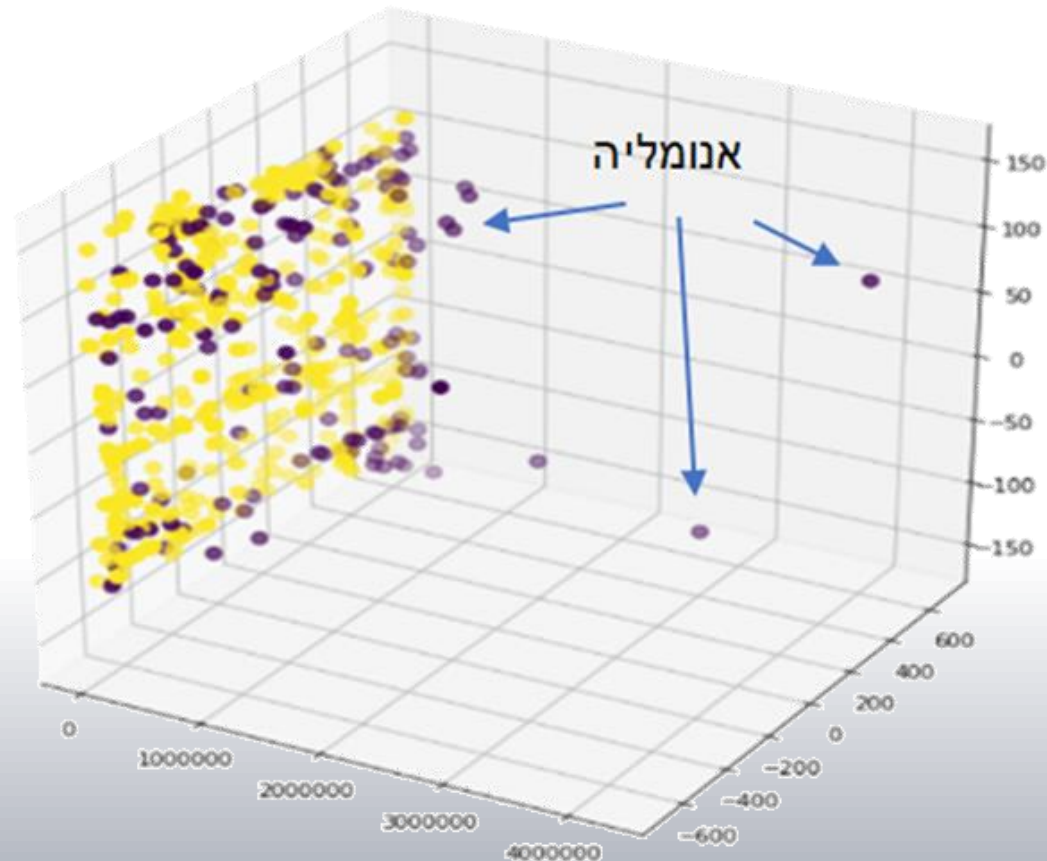
- סוג העסק
- גודל פיזי
- מחזור
- מלאי
- מיקום
- כמות עובדים

דוגמא: הסכמי עמלות עם אנשי מכירות

באמצעות כלי M.L (Unsupervised Learning)

מודל למידת מכונה לא מונחה על בסיס נתוני שיעורי העמלה השונים במוצרים השונים ואצל אנשי מכירות השונים.

באמצעות המודל ניתן לאתר הסכמים בעלי שיעורי עמלות חריגים אל מול שאר ההסכמים.





תודה